

ELITE  
**ELIZE RESIDENCE**  
— Alanya City Center —



Cleopatra's Diamond

**ELITE GROUP**  
CONSTRUCTION - INVESTMENT - PROPERTY



Alanya City Center





ABOUT COMPLEX

PROJECT UNITS DESCRIPTION

Types of Units

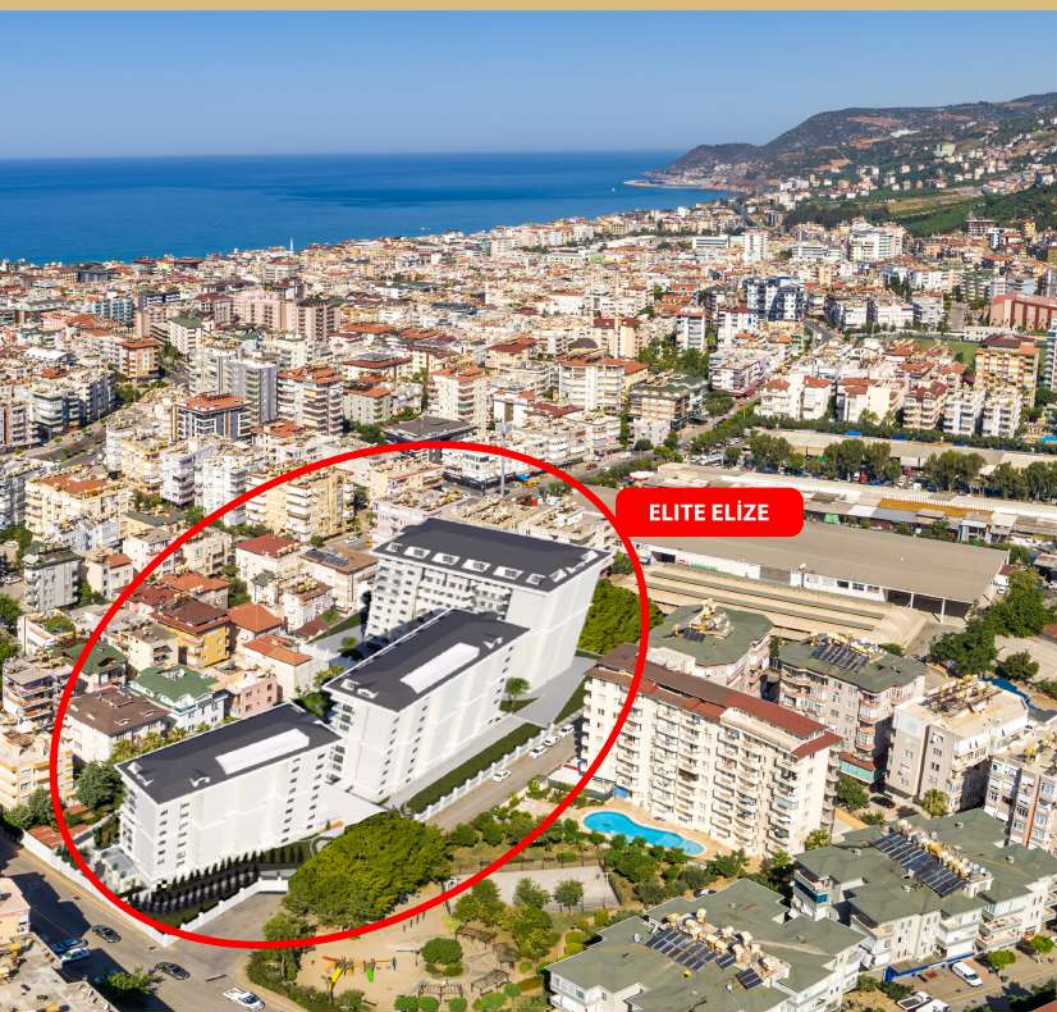
CONSTRUCTION AND SALES SCHEDULE

Project Name	Elite Elize Residence
	Luxury Lifestyle Property in Alanya
City	Alanya Center
Country	Turkey

Total number of independent units	178
Floors	9 Floors
Total number of Blocks	3

Type	Apartments , Penthouses
Rooms	1+1 , 2+1, Penthouses

Total construction period	24 months
Construction Start date	15.12.2021
Sales Start	01.07.2021



ELITE ELIZE



### О КОМПЛЕКСЕ

### ОПИСАНИЕ ЕДИНИЦ ПРОЕКТА

### Типы единиц

### ДАТЫ СТРОИТЕЛЬСТВА И ПРОДАЖ

название проекта	Elite Elize Residence
	Курорт роскошного стиля жизни
Город	Алания Центр
Страна	Турция

Количество независимых единиц	178
Количество этажей	9 этажа
Общее количество блоков	3

Тип	Апартаменты , Пентхаусы
Rooms	1+1 , 2+1, Пентхаусы

Общее Время Строительства	24 месяца
Дата начала строительства	15.12.2021
Начало продаж	01.07.2021

## STRATEGIC INVESTMENT POTENTIAL

### Excellent Investment Opportunity

The Elite Elize Residence project has been conceived as a luxurious self-contained residential resort right in the heart of the city and will comprise 1, 2 and 3 bedroom apartments and an abundance of onsite facilities and amenities not previously available in central Alanya.

Elite Elize Residence that will change architectural vision of the city entirely is unique project adding value to the Alanya downtown with its high-quality, functional and elegant face.

This is an enviable location as there are very few land plots available for development in the Alanya region that offer such stunning sea views and that are so close to the beach.

Good capital appreciation and high rental income returns.

. All that this vibrant, cosmopolitan city has to offer, including shops, restaurants, the elegant Harbour area and the renowned Cleopatra beach, are within a few minutes walk.

### Increasing foreign investments

The total number of foreign property owners in Turkey is nearing 200.000 - around 45.000 of these have chosen Alanya as their property investment destination (15% of all foreign owners have purchased property in Alanya).

Alanya is a multi-national holiday and property investment destination.

### Nearly 30 years experience of Building Confidence !

With its corporate structure and commercial standing, Elite Group has completed more than 2.000 residences within several award winning projects, all of which have been completed and delivered on time.



## Стратегический инвестиционный потенциал Отличные инвестиционные возможности

Проект «Elite Elize Residence» был задуман, как роскошный автономный жилой курорт прямо в центре города, который будет включать 1, 2 и 3-х спальные апартаменты, а также обилие услуг и удобств, которые ранее были недоступны в центре Алании.

Комплекс «Elite Elize Residence», который полностью изменит архитектурное видение города, является единственным проектом, призванным добавить ценность городскому центру Алании за счет качественного, функционального и стильного облика.

Вследствии того, что в Алании не так много земли, данное расположение особенно ценно, с видом на море и вблизи от пляжа.

Гарантированная высокая доходность для инвесторов и идеальный доход от сдачи в аренду.

Вся значимая туристическая инфраструктура города, включая магазины и супермаркеты, роскошные рестораны в районе пристани и знаменитого пляжа Клеопатры, находятся в нескольких минутах ходьбы от комплекса «Elite Elize Residence».

### Приток иностранных инвестиций

Количество иностранных собственников в Турции составляет более 200 000 человек, а количество иностранных собственников, предпочитающих Аланию, составляет 45 000 человек (более 20% от общего числа в Турции).

Алания является интернациональным курортным городом, который отлично подходит для отдыха, постоянного проживания и инвестирования в недвижимость с целью увеличения собственного капитала.



### Мы строим доверие уже 30 лет!

Благодаря своей корпоративной структуре и коммерческой репутации, Elite Group сконструировала и построила более 2 000 апартаментов. Некоторые из проектов Elite Group удостоены наградами.

## Project Activities

- Indoor Car Parking Area
- Outdoor Swimming Pool,
- Childrens Pool
- Childrens Playground

- Mini Club
- Landscaped garden

## Project Facilities

- Palace alike architecture
- Complete infrastructure in blocks B and C (market, restaurant, bistro, cafe, boutique, etc.)
- High Speed Elevators
- Communal TV Satellite dish
- Resident Caretaker / Concierge
- 24-hour video surveillance
- Back Up Electricity Generator
- Entry camera phone Access

- Barbeque

- Table Tennis

- Jacuzzi

- Spa

- Turkish Bath

- Sauna

- Indoor Swimming Pool

- Fitness Centre

## Инфраструктура комплекса

- Крытый паркинг

- Открытый и крытый бассейн

- Детская площадка

- Детский бассейн, водные горки



- Spa center

- Турецкая баня

- Сауна

- Закрытый бассейн

- Фитнес-центр

- Спутниковая антенна

- Смотритель комплекса / консьерж

- Камеры видеонаблюдения 24/7

- Электрогенератор

- Домофон

## Особенности проекта

- Дворцовая архитектура

- Коммерческие помещения в блоках В и С (магазин, ресторан, кафе бистро, бутик и т.д.)

- Высокоскоростные лифты

- Мини Клуб

- Озелененная территория

- Барбекю

- Настольный теннис



## Apartment Features

- Air - Conditioning to all Rooms
- Instant water heater
- Kitchen cupboards
- Granite kitchen work surface
- Cupboards in Bathroom
- Granite Bedroom work surface
- American style Interior Doors
- Steel Entrance Door,
- Porcelain granite ceramic floor tiles
- Decorative Ceiling Coving in all rooms, Spotlights in the Living Room

## Особенности квартир

- Кондиционеры в каждой комнате
- Электронагреватель воды
- Кухонный гарнитур
- Гранитная кухонная столешница
- Встроенные шкафчики в ванной комнате
- Гранитная столешница в ванной комнате
- Внутренние двери американского типа
- Стальная входная дверь
- Керамогранитная напольная плитка
- Подвесные потолки во всех комнатах, спот-светильники в гостиной





## ГРАФИК ПЛАТЕЖЕЙ

- **5% при подписании контракта**
- **20% Оплата:** в течение 30 дней после подписания контракта
- **75% Оплата:** до конца строительства равными ежемесячными платежами.

## PAYMENT SCHEDULE

- **% 5 upon contract signature**
- **% 20 Payment :** Within 30 days of contract signature
- **75% payment :** In equal instalments over the duration of the construction term



# EXCELLENT LOCAL TRANSPORTATION LINKS

- Conveniently located... head for the city or just relax on the beach
- This project is conveniently close to the beach, shopping malls, restaurants and the regional centre (within easy walking distance - 100m - 700m)
- one of the busiest streets of Alanya and Hospitals, Tax Office, Directorate of Land Registry, Police Department, Culture Center are also on this street as well as mall, business places and Banks where the daily life paces.
- Furthermore Bus terminal, Fish market, Vegetable market where the daily human circulation is busiest, are also on the Location .
- Important apart hotels of tourism which is the locomotive sector of Alanya are densely located on this street. Customers of these hotels meet their needs from the workplaces around. This Location is the most demanded street by locals and foreigners in Alanya.



## DISTANCES

Beach	: 850 m
Banks	: 50 m
Shopping (Restaurant -Market etc.	: 0 m
Sports area (tenis kort)	: 20 m

## Transportation

Bus stop	: 0 m
Gazipaşa Airport	: 45 km
Antalya Airport	: 125 km

## What is Nearby ?

Damlatas Cave	: 2 km
Yacht Marina	: 4,7 km
Alanya Castle	: 4,9 km
Dim River	: 23 km
Dolphin show centre	: 20 km
Belek Golf Clubs	: 90 km

## РАСПОЛОЖЕНИЕ И ТРАНСПОРТ

- Как город, так и место для отдыха, вы находитесь в шаговой доступности от всей необходимой городской инфраструктуры и знаменитого пляжа Клеопатры

- Все наши проекты удобно расположены рядом с пляжем, торговыми центрами, ресторанами и локальным центром (в радиусе 100 - 700 метров)



- Проект расположен на одной из самых оживленных улиц Алании, вблизи от торговых центров, банковских и государственных учреждений, больниц и поликлиник, налоговой инспекции, кадастрового управления, бизнес-центров и других социально значимых объектов.

- Кроме того, в непосредственной близости также расположены: рыбный и овощной рынок, остановки общественного транспорта и автовокзал.

- Данная улица является одной из самых популярных улиц Алании среди местных жителей и иностранцев, на ней разместилось множество апарт-отелей, кафе и ресторанов, различных продуктовых магазинов.

## Расстояние

Пляж	: 850 М
Банки, банкоматы	: 50 М
Рестораны, магазины, рынок и прочее	: 0 М
Спортивная площадка (теннисный корт)	: 20 М

## Транспорт

Автобусная остановка	: 0 М
Gazipaşa Airport	: 45 KM
Antalya Airport	: 125 KM

## Что поблизости?

Пещера Дамлаташ	: 2 М
Яхт-пристань Марина	: 4,7 KM
Крепость Алании	: 4,9 KM
Дим чай	: 23 KM
Шоу дельфинов	: 20 KM
Гольф-клуб Белек	: 90 KM

# ALANYA CITY MAPS







# A BLOCK

( Ground Floor Plan )



**2 + 1**  
**97,50 m<sup>2</sup>**  
 ( Net +Balcony :72,5 m<sup>2</sup> )  
 ( Wall + Hall + Lift + Stair :25,0 m<sup>2</sup> )

D.NO  
 5

**1 + 1**  
**65,50 m<sup>2</sup>**  
 ( Net +Balcony :45,6 m<sup>2</sup> )  
 ( Wall + Hall + Lift + Stair :19,9 m<sup>2</sup> )

D.NO  
 4

**1 + 1**  
**65,50 m<sup>2</sup>**  
 ( Net +Balcony :45,6 m<sup>2</sup> )  
 ( Wall + Hall + Lift + Stair :19,9 m<sup>2</sup> )

D.NO  
 3

**1 + 1**  
**65,50 m<sup>2</sup>**  
 ( Net +Balcony :45,6 m<sup>2</sup> )  
 ( Wall + Hall + Lift + Stair :19,9 m<sup>2</sup> )

D.NO  
 2

**2 + 1**  
**86,50 m<sup>2</sup>**  
 ( Net +Balcony :61,8 m<sup>2</sup> )  
 ( Wall + Hall + Lift + Stair :24,7 m<sup>2</sup> )

D.NO:  
 1



# A BLOCK

( 1-7 floor plan )



**1 + 1**  
**70,50 m<sup>2</sup>**  
( Net + Balcony : 47,1 m<sup>2</sup> )  
( Wall + Hall + Lift + Stair : 23,4 m<sup>2</sup> )

**1 + 1**  
**65,50 m<sup>2</sup>**  
( Net + Balcony : 45,70 m<sup>2</sup> )  
( Wall + Hall + Lift + Stair : 19,8 m<sup>2</sup> )

**1 + 1**  
**65,50 m<sup>2</sup>**  
( Net + Balcony : 45,70 m<sup>2</sup> )  
( Wall + Hall + Lift + Stair : 19,8 m<sup>2</sup> )

**1 + 1**  
**65,50 m<sup>2</sup>**  
( 5 Net + Balcony : 45,70 m<sup>2</sup> )  
( Wall + Hall + Lift + Stair : 19,8 m<sup>2</sup> )

**1 + 1**  
**65,50 m<sup>2</sup>**  
( Net + Balcony : 45,70 m<sup>2</sup> )  
( Wall + Hall + Lift + Stair : 19,8 m<sup>2</sup> )

**2 + 1**  
**86,50 m<sup>2</sup>**  
( Net + Balcony : 61,70 m<sup>2</sup> )  
( Wall + Hall + Lift + Stair : 26,80 m<sup>2</sup> )

D.NO:  
11-17-23-29-35-41-47

D.NO  
10-16-22-28-34-40-46

D.NO  
9-15-21-27-33-39-45

D.NO  
8-14-20-26-32-38-44

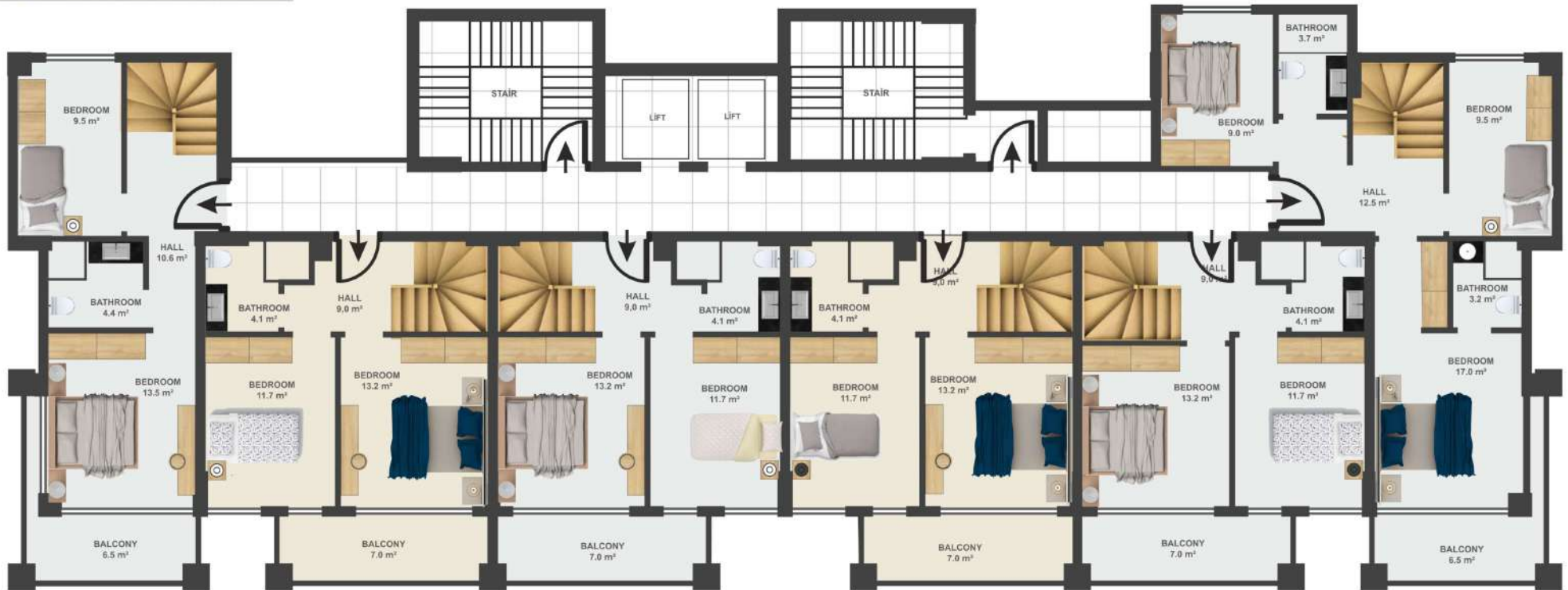
D.NO  
7-13-19-25-31-37-43

D.NO  
6-12-18-24-30-36-42



# A BLOCK

( 8. Floor Plan )



**3 + 1 Duplex  
Lower Floor  
67,50 m<sup>2</sup>**  
( Net +Balcony :44,5 m<sup>2</sup> )  
( Wall + Hall + Lift + Stair :23,0 m<sup>2</sup> )  
**Total Gross: 153,00 m<sup>2</sup>**

**2 + 1 Duplex  
Lower Floor  
65,00 m<sup>2</sup>**  
( Net +Balcony :45,0 m<sup>2</sup> )  
( Wall + Hall + Lift + Stair :20,0 m<sup>2</sup> )  
**Total Gross: 126,50 m<sup>2</sup>**

**2 + 1 Duplex  
Lower Floor  
65,00 m<sup>2</sup>**  
( Net +Balcony :45,0 m<sup>2</sup> )  
( Wall + Hall + Lift + Stair :20,0 m<sup>2</sup> )  
**Total Gross: 128,50 m<sup>2</sup>**

**2 + 1 Duplex  
Lower Floor  
65,00 m<sup>2</sup>**  
( Net +Balcony :45,0 m<sup>2</sup> )  
( Wall + Hall + Lift + Stair :20,0 m<sup>2</sup> )  
**Total Gross: 128,50 m<sup>2</sup>**

**2 + 1 Duplex  
Lower Floor  
65,00 m<sup>2</sup>**  
( Net +Balcony :45,0 m<sup>2</sup> )  
( Wall + Hall + Lift + Stair :20,0 m<sup>2</sup> )  
**Total Gross: 126,50 m<sup>2</sup>**

**4 + 1 Duplex  
Lower Floor  
86,50 m<sup>2</sup>**  
( Net +Balcony :61,4 m<sup>2</sup> )  
( Wall + Hall + Lift + Stair :25,1 m<sup>2</sup> )  
**Total Gross: 176,50 m<sup>2</sup>**

D.NO:  
53

D.NO  
52

D.NO  
51

D.NO  
50

D.NO  
49

D.NO  
48



# A BLOCK

( Roof Floor Plan )



**3 + 1 Duplex  
Upper Floor  
85,50 m<sup>2</sup>**  
( Net + Balcony : 62,3 m<sup>2</sup> )  
( Wall + Hall + Lift + Stair : 23,2 m<sup>2</sup> )  
**Total Gross: 153,00 m<sup>2</sup>**

**2 + 1 Duplex  
Upper Floor  
61,50 m<sup>2</sup>**  
( Net + Balcony : 42,7 m<sup>2</sup> )  
( Wall + Hall + Lift + Stair : 18,8 m<sup>2</sup> )  
**Total Gross: 126,50 m<sup>2</sup>**

**2 + 1 Duplex  
Upper Floor  
63,50 m<sup>2</sup>**  
( Net + Balcony : 43,9 m<sup>2</sup> )  
( Wall + Hall + Lift + Stair : 19,6 m<sup>2</sup> )  
**Total Gross: 128,50 m<sup>2</sup>**

**2 + 1 Duplex  
Upper Floor  
63,50 m<sup>2</sup>**  
( Net + Balcony : 43,9 m<sup>2</sup> )  
( Wall + Hall + Lift + Stair : 19,6 m<sup>2</sup> )  
**Total Gross: 128,50 m<sup>2</sup>**

**2 + 1 Duplex  
Upper Floor  
61,50 m<sup>2</sup>**  
( Net + Balcony : 42,7 m<sup>2</sup> )  
( Wall + Hall + Lift + Stair : 18,8 m<sup>2</sup> )  
**Total Gross: 126,50 m<sup>2</sup>**

**4 + 1 Duplex  
Upper Floor  
90,00 m<sup>2</sup>**  
( Net + Balcony : 66,7 m<sup>2</sup> )  
( Wall + Hall + Lift + Stair : 23,3 m<sup>2</sup> )  
**Total Gross: 176,50 m<sup>2</sup>**

D.NO:  
53

D.NO  
52

D.NO  
51

D.NO  
50

D.NO  
49

D.NO  
48





# B BLOCK

( Ground Floor Plan )



**2 + 1**  
**86,50 m<sup>2</sup>**  
 ( Net +Balcony :61,8 m<sup>2</sup> )  
 ( Wall + Hall + Lift + Stair :24,7 m<sup>2</sup> )

**1 + 1**  
**65,50 m<sup>2</sup>**  
 ( Net +Balcony :45,6 m<sup>2</sup> )  
 ( Wall + Hall + Lift + Stair :19,9 m<sup>2</sup> )

**1 + 1**  
**65,50 m<sup>2</sup>**  
 ( Net +Balcony :45,6 m<sup>2</sup> )  
 ( Wall + Hall + Lift + Stair :19,9 m<sup>2</sup> )

**1 + 1**  
**65,50 m<sup>2</sup>**  
 ( Net +Balcony :45,6 m<sup>2</sup> )  
 ( Wall + Hall + Lift + Stair :19,9 m<sup>2</sup> )

**2 + 1**  
**97,50 m<sup>2</sup>**  
 ( Net +Balcony :72,5 m<sup>2</sup> )  
 ( Wall + Hall + Lift + Stair :25,0 m<sup>2</sup> )

D.NO:  
5

D.NO  
4

D.NO  
3

D.NO  
2

D.NO  
1



# B BLOCK

( 1-7 floor plan )



**2 + 1**  
**86,50 m<sup>2</sup>**  
 ( Net +Balcony :61,70 m<sup>2</sup> )  
 ( Wall + Hall + Lift + Stair :26,80 m<sup>2</sup> )

**1 + 1**  
**65,50 m<sup>2</sup>**  
 ( Net +Balcony :45,70 m<sup>2</sup> )  
 ( Wall + Hall + Lift + Stair :19,8 m<sup>2</sup> )

**1 + 1**  
**65,50 m<sup>2</sup>**  
 ( Net +Balcony :45,70 m<sup>2</sup> )  
 ( Wall + Hall + Lift + Stair :19,8 m<sup>2</sup> )

**1 + 1**  
**65,50 m<sup>2</sup>**  
 ( Net +Balcony :45,70 m<sup>2</sup> )  
 ( Wall + Hall + Lift + Stair :19,8 m<sup>2</sup> )

**1 + 1**  
**65,50 m<sup>2</sup>**  
 ( Net +Balcony :45,70 m<sup>2</sup> )  
 ( Wall + Hall + Lift + Stair :19,8 m<sup>2</sup> )

**1 + 1**  
**70,50 m<sup>2</sup>**  
 ( Net +Balcony :47,1 m<sup>2</sup> )  
 ( Wall + Hall + Lift + Stair :23,4 m<sup>2</sup> )

D.NO:  
 11-17-23-29-35-41-47

D.NO  
 10-16-22-28-34-40-46

D.NO  
 9-15-21-27-33-39-45

D.NO  
 8-14-20-26-32-38-44

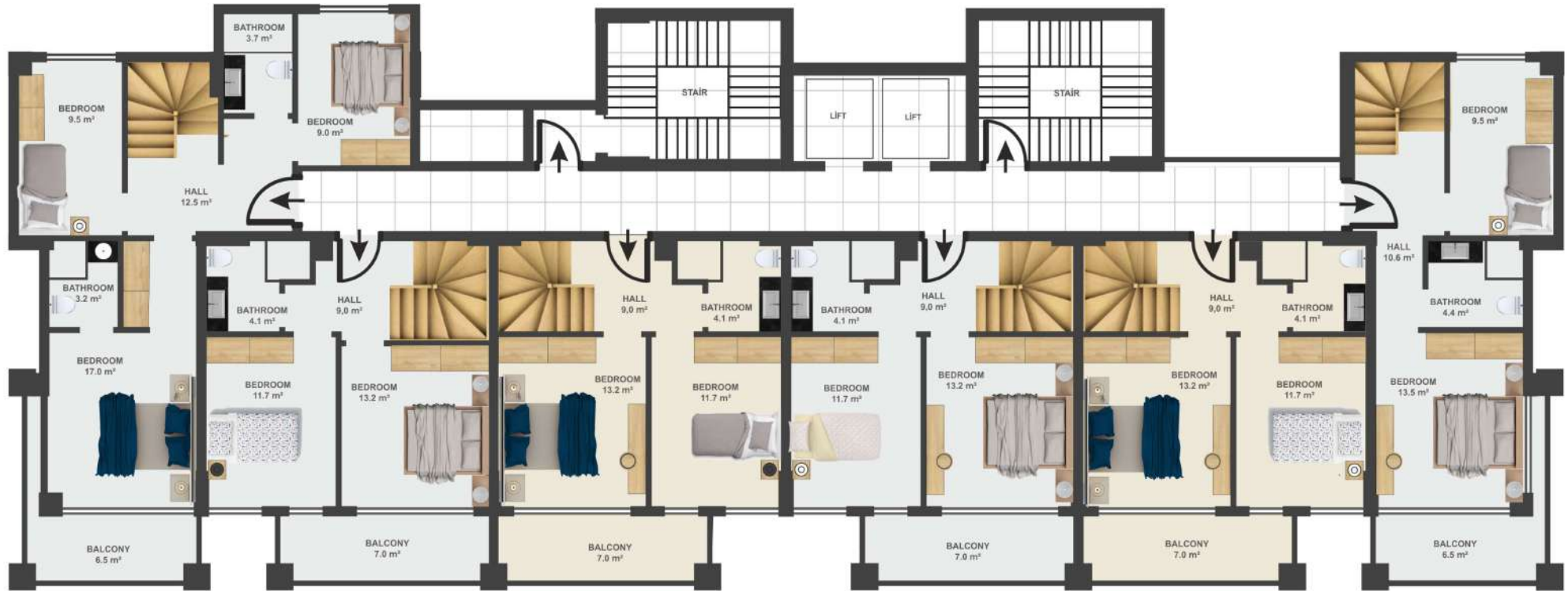
D.NO  
 7-13-19-25-31-37-43

D.NO  
 6-12-18-24-30-36-42



# B BLOCK

( 8. Floor Plan )



**4 + 1 Dublex**  
**Lower Floor**  
**86,50 m<sup>2</sup>**  
 ( Net +Balcony :61,4 m<sup>2</sup> )  
 ( Wall + Hall + Lift + Stair :25,1 m<sup>2</sup> )  
**Total Gross: 176,50 m<sup>2</sup>**

**2 + 1 Dublex**  
**Lower Floor**  
**65,00 m<sup>2</sup>**  
 ( Net +Balcony :45,0 m<sup>2</sup> )  
 ( Wall + Hall + Lift + Stair :20,0 m<sup>2</sup> )  
**Total Gross: 126,50 m<sup>2</sup>**

**2 + 1 Dublex**  
**Lower Floor**  
**65,00 m<sup>2</sup>**  
 ( Net +Balcony :45,0 m<sup>2</sup> )  
 ( Wall + Hall + Lift + Stair :20,0 m<sup>2</sup> )  
**Total Gross: 128,50 m<sup>2</sup>**

**2 + 1 Dublex**  
**Lower Floor**  
**65,00 m<sup>2</sup>**  
 ( Net +Balcony :45,0 m<sup>2</sup> )  
 ( Wall + Hall + Lift + Stair :20,0 m<sup>2</sup> )  
**Total Gross: 128,50 m<sup>2</sup>**

**2 + 1 Dublex**  
**Lower Floor**  
**65,00 m<sup>2</sup>**  
 ( Net +Balcony :45,0 m<sup>2</sup> )  
 ( Wall + Hall + Lift + Stair :20,0 m<sup>2</sup> )  
**Total Gross: 126,50 m<sup>2</sup>**

**3 + 1 Dublex**  
**Lower Floor**  
**67,50 m<sup>2</sup>**  
 ( Net +Balcony :44,5 m<sup>2</sup> )  
 ( Wall + Hall + Lift + Stair :23,0 m<sup>2</sup> )  
**Total Gross: 153,00 m<sup>2</sup>**

D.NO:  
53

D.NO  
52

D.NO  
51

D.NO  
50

D.NO  
49

D.NO  
48



# B BLOCK

( Roof Floor Plan )



**4 + 1 Duplex  
Upper Floor  
90,00 m<sup>2</sup>**  
( Net +Balcony :66,7 m<sup>2</sup> )  
( Wall + Hall + Lift + Stair :23,3 m<sup>2</sup> )  
**Total Gross: 176,50 m<sup>2</sup>**

**2 + 1 Duplex  
Upper Floor  
61,50 m<sup>2</sup>**  
( Net +Balcony :42,7 m<sup>2</sup> )  
( Wall + Hall + Lift + Stair :18,8 m<sup>2</sup> )  
**Total Gross: 126,50 m<sup>2</sup>**

**2 + 1 Duplex  
Upper Floor  
63,50 m<sup>2</sup>**  
( Net +Balcony :43,9 m<sup>2</sup> )  
( Wall + Hall + Lift + Stair :19,6 m<sup>2</sup> )  
**Total Gross: 128,50 m<sup>2</sup>**

**2 + 1 Duplex  
Upper Floor  
63,50 m<sup>2</sup>**  
( Net +Balcony :43,9 m<sup>2</sup> )  
( Wall + Hall + Lift + Stair :19,6 m<sup>2</sup> )  
**Total Gross: 128,50 m<sup>2</sup>**

**2 + 1 Duplex  
Upper Floor  
61,50 m<sup>2</sup>**  
( Net +Balcony :42,7 m<sup>2</sup> )  
( Wall + Hall + Lift + Stair :18,8 m<sup>2</sup> )  
**Total Gross: 126,50 m<sup>2</sup>**

**3 + 1 Duplex  
Upper Floor  
85,50 m<sup>2</sup>**  
( Net +Balcony :62,3 m<sup>2</sup> )  
( Wall + Hall + Lift + Stair :23,2 m<sup>2</sup> )  
**Total Gross: 153,00 m<sup>2</sup>**

D.NO:  
53

D.NO  
52

D.NO  
51

D.NO  
50

D.NO  
49

D.NO  
48



ELIZE C BLOK\_BASEMENT FLOOR

# C BLOCK

(1-7 floor plan)



**1 + 1**  
**62,70 m<sup>2</sup>**  
 ( Net +Balcony :45,70 m<sup>2</sup> )  
 ( Wall + Hall + Lift + Stair :17,0 m<sup>2</sup> )

**1 + 1**  
**62,70 m<sup>2</sup>**  
 ( Net +Balcony :45,70 m<sup>2</sup> )  
 ( Wall + Hall + Lift + Stair :17,0 m<sup>2</sup> )

**1 + 1**  
**62,70 m<sup>2</sup>**  
 5( Net +Balcony :45,70 m<sup>2</sup> )  
 ( Wall + Hall + Lift + Stair :17,0 m<sup>2</sup> )

**2 + 1**  
**85,20 m<sup>2</sup>**  
 ( Net +Balcony :64,90 m<sup>2</sup> )  
 ( Wall + Hall + Lift + Stair :20,30 m<sup>2</sup> )

D.NO:  
 1-10-19-28-37-46-55

D.NO:  
 2-11-20-29-38-47-56

D.NO:  
 3-12-21-30-39-48-57

D.NO:  
 4-13-22-31-40-49-58

POOL



**1 + 1**  
**62,70 m<sup>2</sup>**  
 ( Net +Balcony :45,70 m<sup>2</sup> )  
 ( Wall + Hall + Lift + Stair :17,0 m<sup>2</sup> )

**1 + 1**  
**62,70 m<sup>2</sup>**  
 ( Net +Balcony :45,70 m<sup>2</sup> )  
 ( Wall + Hall + Lift + Stair :17,0 m<sup>2</sup> )

**1 + 1**  
**62,70 m<sup>2</sup>**  
 ( Net +Balcony :45,70 m<sup>2</sup> )  
 ( Wall + Hall + Lift + Stair :17,0 m<sup>2</sup> )

**1 + 1**  
**62,70 m<sup>2</sup>**  
 5( Net +Balcony :45,70 m<sup>2</sup> )  
 ( Wall + Hall + Lift + Stair :19,8 m<sup>2</sup> )

**2 + 1**  
**85,20 m<sup>2</sup>**  
 ( Net +Balcony :45,70 m<sup>2</sup> )  
 ( Wall + Hall + Lift + Stair :20,30 m<sup>2</sup> )

D.NO:  
 9-18-27-36-45-54-63

D.NO:  
 8-17-26-35-44-53-62

D.NO:  
 7-16-25-34-43-52-61

D.NO:  
 6-15-24-33-42-51-60

D.NO:  
 5-14-23-32-41-50-59

# C BLOCK

## ( 8. Floor Plan )



**2 + 1 Duplex  
Lower Floor  
61,70 m<sup>2</sup>**  
( Net + Balcony :44,60 m<sup>2</sup> )  
( Wall + Hall + Lift + Stair :17,1 m<sup>2</sup> )  
Total Gross: 127,20 m<sup>2</sup>

**2 + 1 Duplex  
Lower Floor  
61,70 m<sup>2</sup>**  
( Net + Balcony :44,60 m<sup>2</sup> )  
( Wall + Hall + Lift + Stair :17,1 m<sup>2</sup> )  
Total Gross: 127,20 m<sup>2</sup>

**2 + 1 Duplex  
Lower Floor  
61,70 m<sup>2</sup>**  
( Net + Balcony :44,60 m<sup>2</sup> )  
( Wall + Hall + Lift + Stair :17,1 m<sup>2</sup> )  
Total Gross: 127,20 m<sup>2</sup>

**3 + 1 Duplex  
Lower Floor  
50,00 m<sup>2</sup>**  
( Net + Balcony :35,40 m<sup>2</sup> )  
( Wall + Hall + Lift + Stair :14,60 m<sup>2</sup> )  
Total Gross: 130,50 m<sup>2</sup>

**1 + 1  
79,70 m<sup>2</sup>**  
( Net + Balcony :56,50 m<sup>2</sup> )  
( Wall + Hall + Lift + Stair :23,2 m<sup>2</sup> )

D.NO:  
64

D.NO:  
65

D.NO:  
66

D.NO:  
67

D.NO:  
68



**2 + 1 Duplex  
Lower Floor  
62,70 m<sup>2</sup>**  
( Net + Balcony :43,90 m<sup>2</sup> )  
( Wall + Hall + Lift + Stair :18,8 m<sup>2</sup> )  
Total Gross: 129,70 m<sup>2</sup>

**2 + 1 Duplex  
Lower Floor  
61,70 m<sup>2</sup>**  
( Net + Balcony :44,60 m<sup>2</sup> )  
( Wall + Hall + Lift + Stair :17,1 m<sup>2</sup> )  
Total Gross: 125,70 m<sup>2</sup>

**2 + 1 Duplex  
Lower Floor  
61,70 m<sup>2</sup>**  
( Net + Balcony :44,60 m<sup>2</sup> )  
( Wall + Hall + Lift + Stair :17,1 m<sup>2</sup> )  
Total Gross: 125,70 m<sup>2</sup>

**2 + 1 Duplex  
Lower Floor  
61,70 m<sup>2</sup>**  
( Net + Balcony :44,60 m<sup>2</sup> )  
( Wall + Hall + Lift + Stair :17,1 m<sup>2</sup> )  
Total Gross: 125,70 m<sup>2</sup>

**3 + 1 Duplex  
Lower Floor  
50,00 m<sup>2</sup>**  
( Net + Balcony :35,40 m<sup>2</sup> )  
( Wall + Hall + Lift + Stair :14,6 m<sup>2</sup> )  
Total Gross: 130,50 m<sup>2</sup>

D.NO:  
73

D.NO:  
72

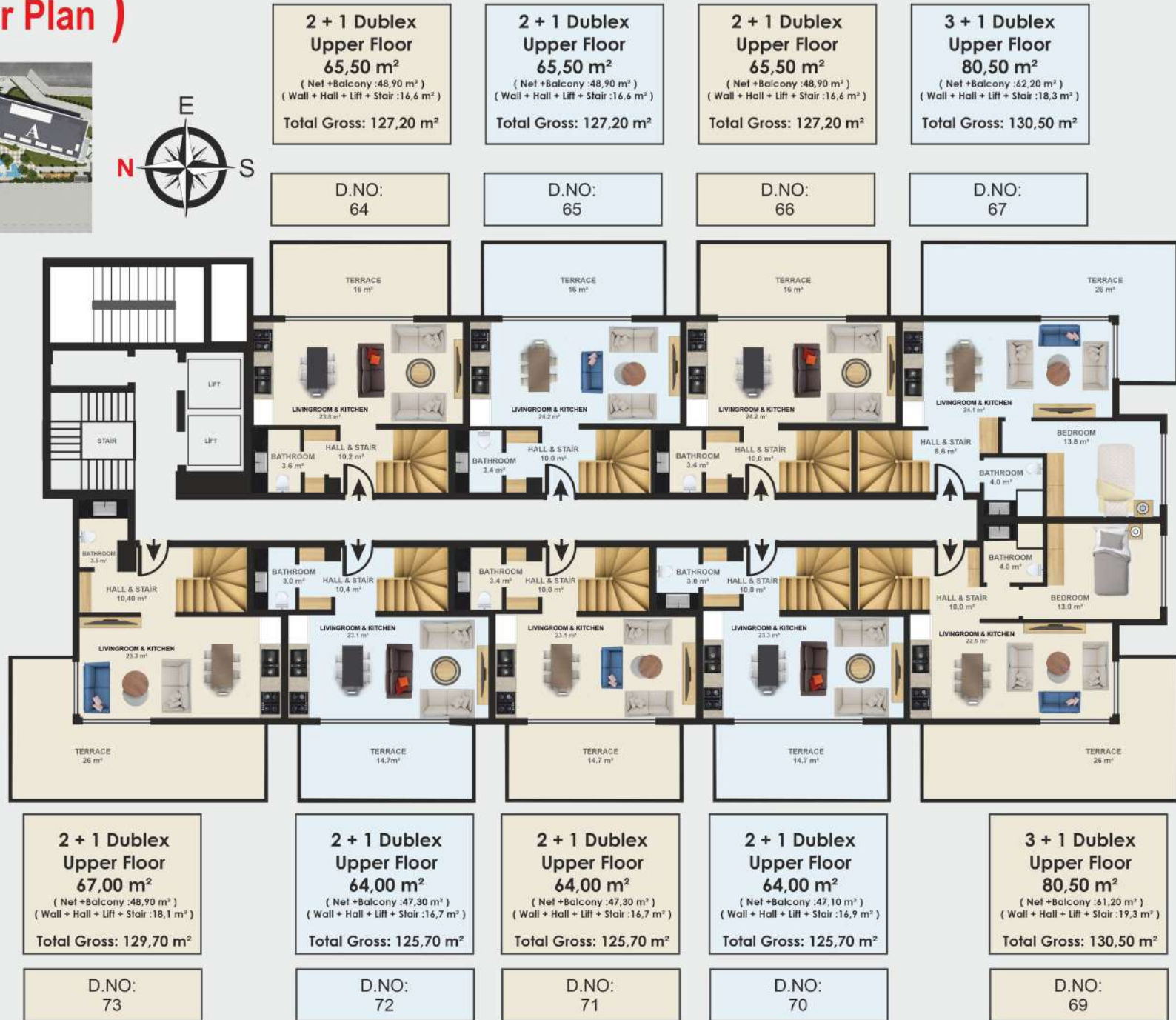
D.NO:  
71

D.NO:  
70

D.NO:  
69

# C BLOCK

## ( Roof Floor Plan )







# ALANYA - AN INTRODUCTION

Alanya's beauty is waiting to be discovered...

## At a Glance

Location: Eastern Mediterranean coast

Length of the coastal strip	:78 км
Sunny Days	: 300 +
Average mean summer temperature	: 28C
Average mean winter temperature	: 14C
Tourists	: 2.1 million
Official population	: 400,000



Alanya one of the most vibrant and cosmopolitan towns in all of Turkey, an inviting mix of modern Europe and traditional Turkey.

Alanya is a tourism centre where you can find everything you dream for the ideal holiday. Alanya offers Turkish authenticity, culture, history, numerous comfortable and luxurious hotels lying along the deep blue Mediterranean coast - plus fantastic Turkish cuisine, regarded as being amongst the best in the world.



Swimming in the bay where the Egyptian queen Cleopatra has been before, discovering the mysteries of caves and the memories of ancient civilizations.

How about tasting a delicious lifestyle, enjoying the beauty of life, resting, fun and learning all at the same time?

Alanya is a perfect holiday destination with wide beaches, historical artifacts, modern hotels and numerous fish restaurants, cafes and bars. Alanya is unrivalled as a heaven for sun, sea and sand.

# АЛАНИЯ - ОБЗОР

Красота Алании ожидает своего исследователя ...



## КРАТКИЙ ОБЗОР

Расположение: Восточное побережье Средиземного моря

Протяженность береговой полосы	:78 км
Количество солнечных дней в году	: 300 +
Средняя температура воздуха летом	: 28С
Средняя температура воздуха зимой	: 14С
Количество приезжающих туристов	: 2.1 million
Численность населения	:400,000

Алания - это один из наиболее ярких космополитических городов Турции, привлекательное сочетание современной Европы и традиционной Турции.

Алания является туристическим центром, в котором вы сможете найти все, о чем мечтаете для идеального отдыха. Алания предлагает вам бесчисленное множество альтернатив, благодаря своей богатой природной и культурной текстуре, наличию привлекательных комфортабельных отелей, находящихся на побережье лазурного Средиземного моря, а также широкого ассортимента блюд турецкой кухни, которая считается одной из лучших кухонь мира.

Плавание в бухте, в которой купалась и нежилась под лучами солнца сама Клеопатра, постижение тайны пещер, выходящих в море, во время морского тура и знакомство с наследием средиземноморской цивилизации, накопившемся в течение многих тысячелетий – это только некоторые из предоставленных вам возможностей.

А как насчет того, чтобы насладиться незабываемым отдыхом, в течение которого вы сможете испытать все прелести захватывающих развлечений, а также отведать изысканные блюда и напитки?

Алания является превосходным курортным центром с просторными пляжами, историческими памятниками, современными отелями и мотелями, бесчисленными рыбными ресторанами, кафе и барами. Алания, все побережье которой доступно для купания – это настоящий райский уголок с восхитительным солнцем, морем и песком.

Elite Elize Residence is a Project of **ELITE**  **GROUP**



**ALANYA** 