

# EXODUS GARDEN

Residence



Avsallar



1500m



1+1, 2+1 duplex



50m<sup>2</sup> - 110m<sup>2</sup>



A block 975m<sup>2</sup>, B block 2,480m<sup>2</sup>  
C block 1,664m<sup>2</sup>, D block 2,554m<sup>2</sup>



177



4



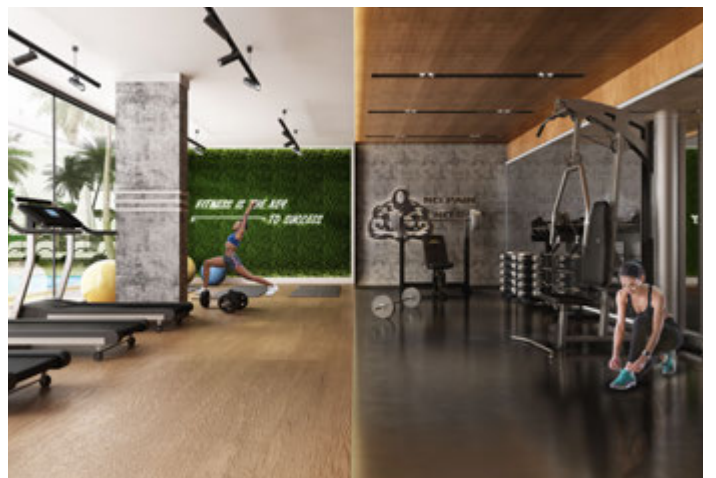
7

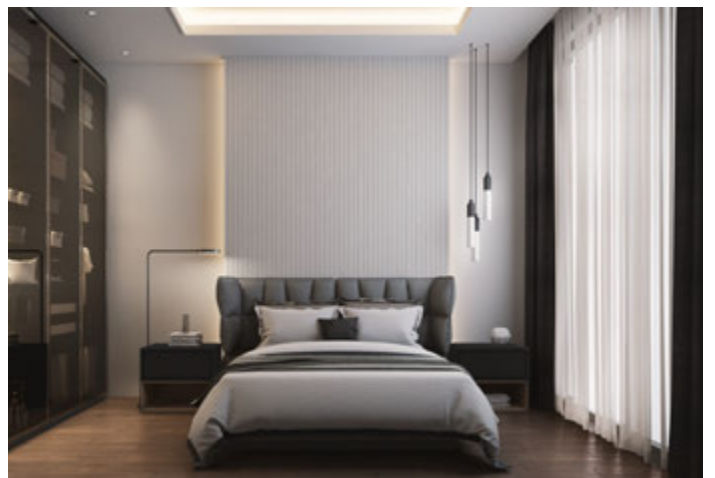
- Открытый бассейн
- Крытый бассейн
- Турецкая баня
- Сауна
- Парная
- Комната отдыха
- Фитнес - центр
- Ресторан
- Кафе - бар
- Детская игровая площадка
- Игровая комната
- Беседка и Барбекю
- Камеры безопасности
- Парковка
- Генератор
- Бесплатный интернет



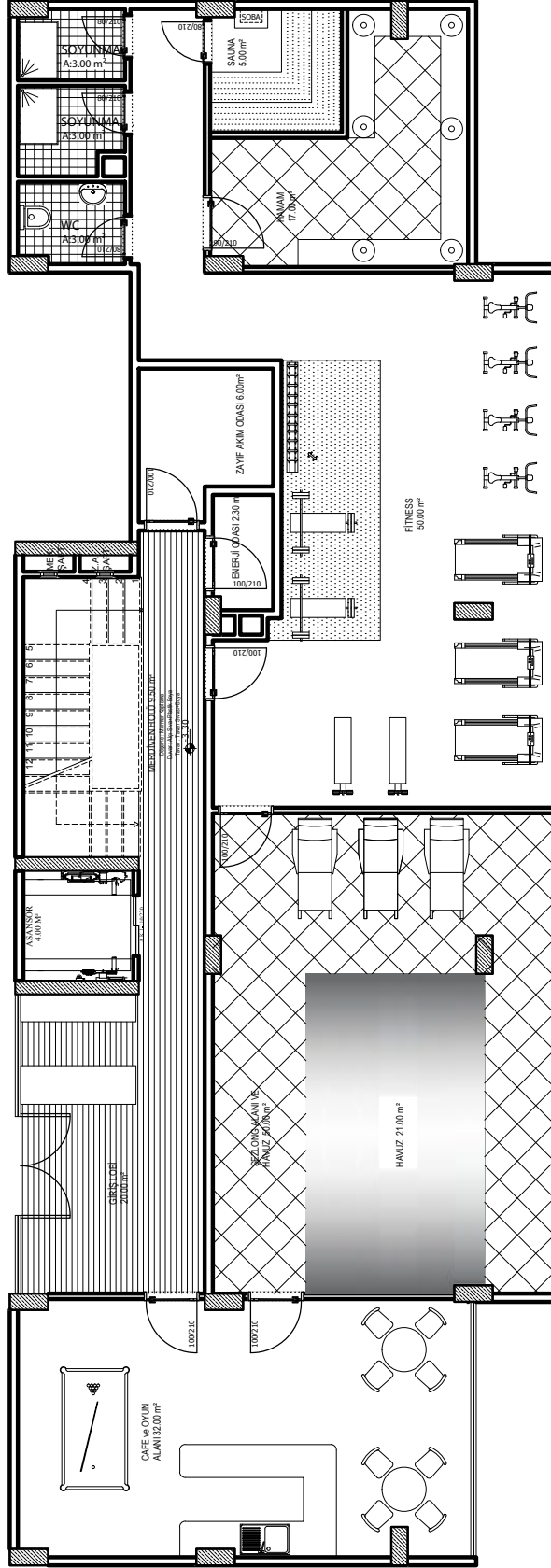
• А и В блоки 02.2021 - 05.2022

• С и D блоки 02.2022 - 05.2023



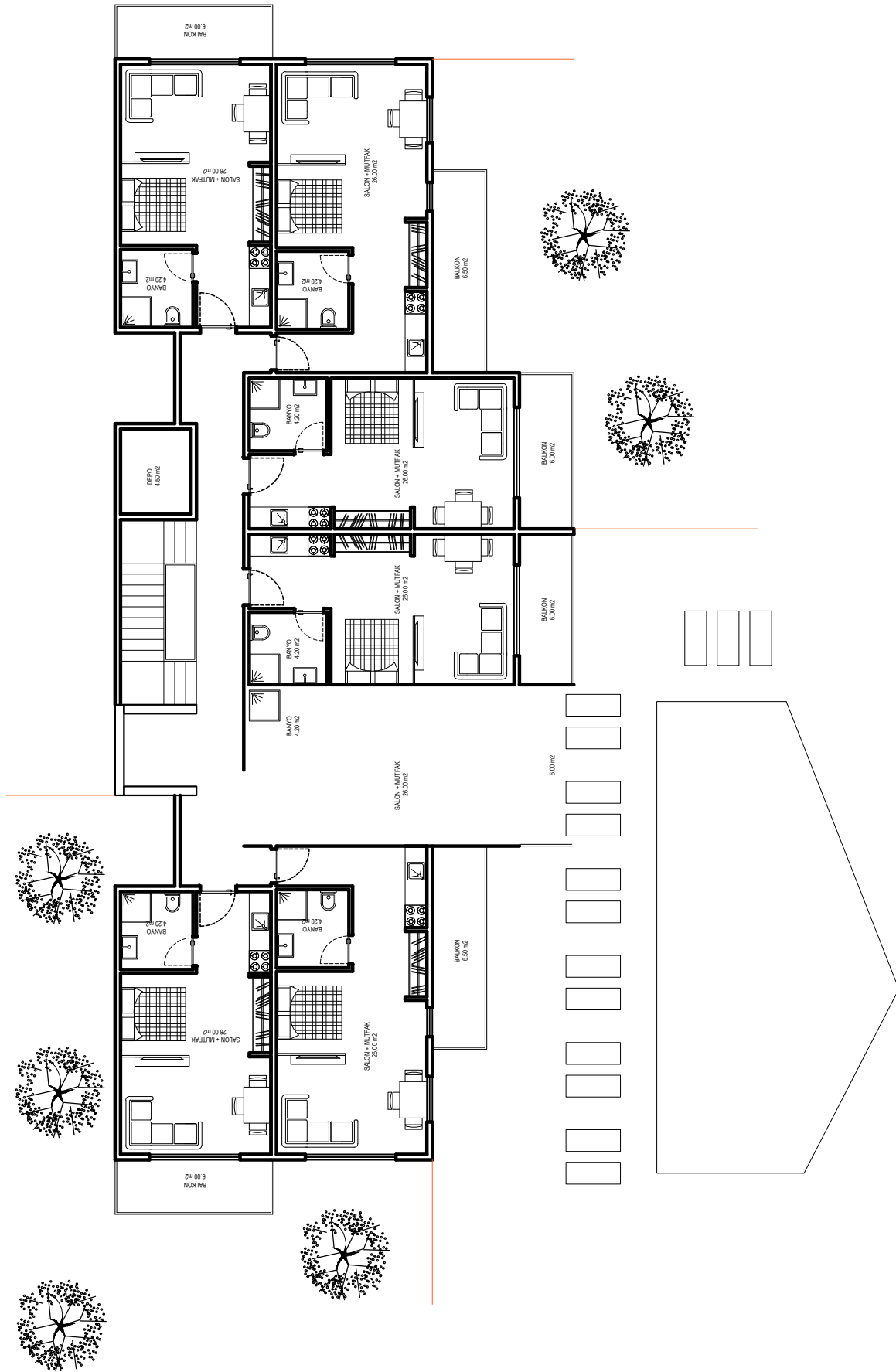


# A BLOK ( İNFRASTRUKTURA )



BINA GİRİŞİ VE SOSYAL ALANLAR  
Ö:1/50

# А БЛОК

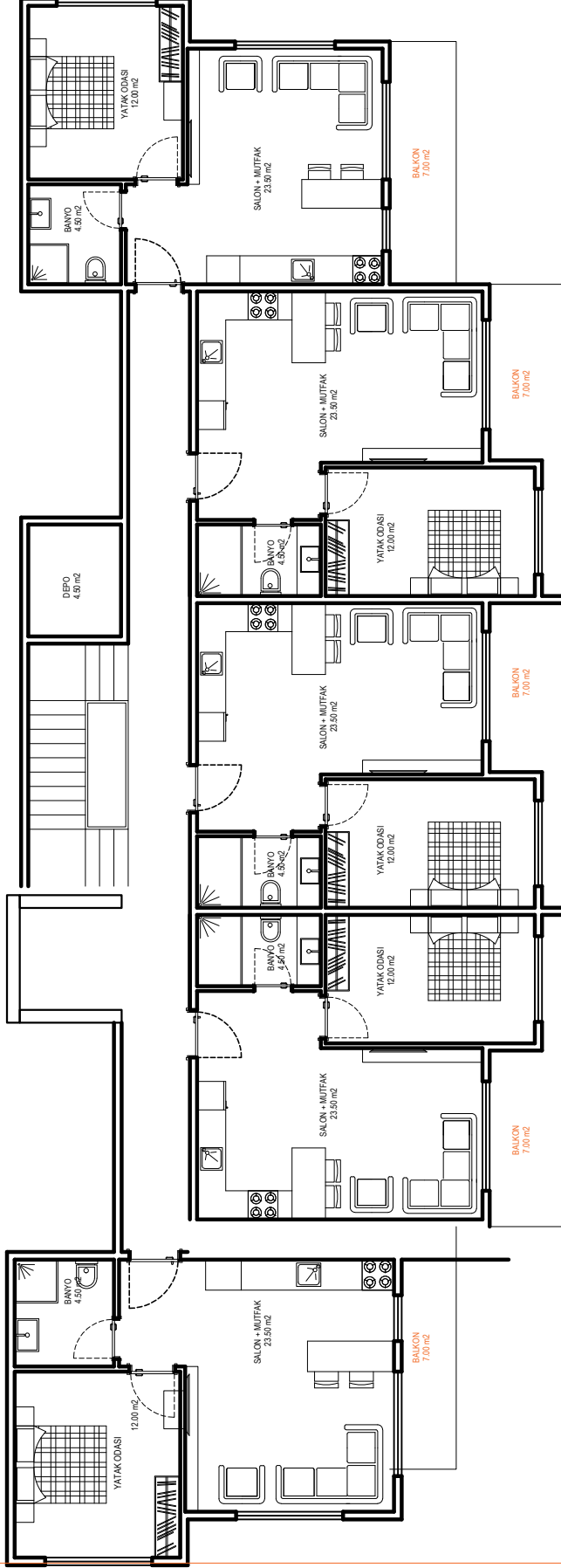


# A BLOK

DAİRE DAĞILIMI

BALKONSUZ DAİRE EMSALİ  
1+1 43 M<sup>2</sup> (39M<sup>2</sup>)

5 ADET 1+1 DAİRE (50 M<sup>2</sup>)

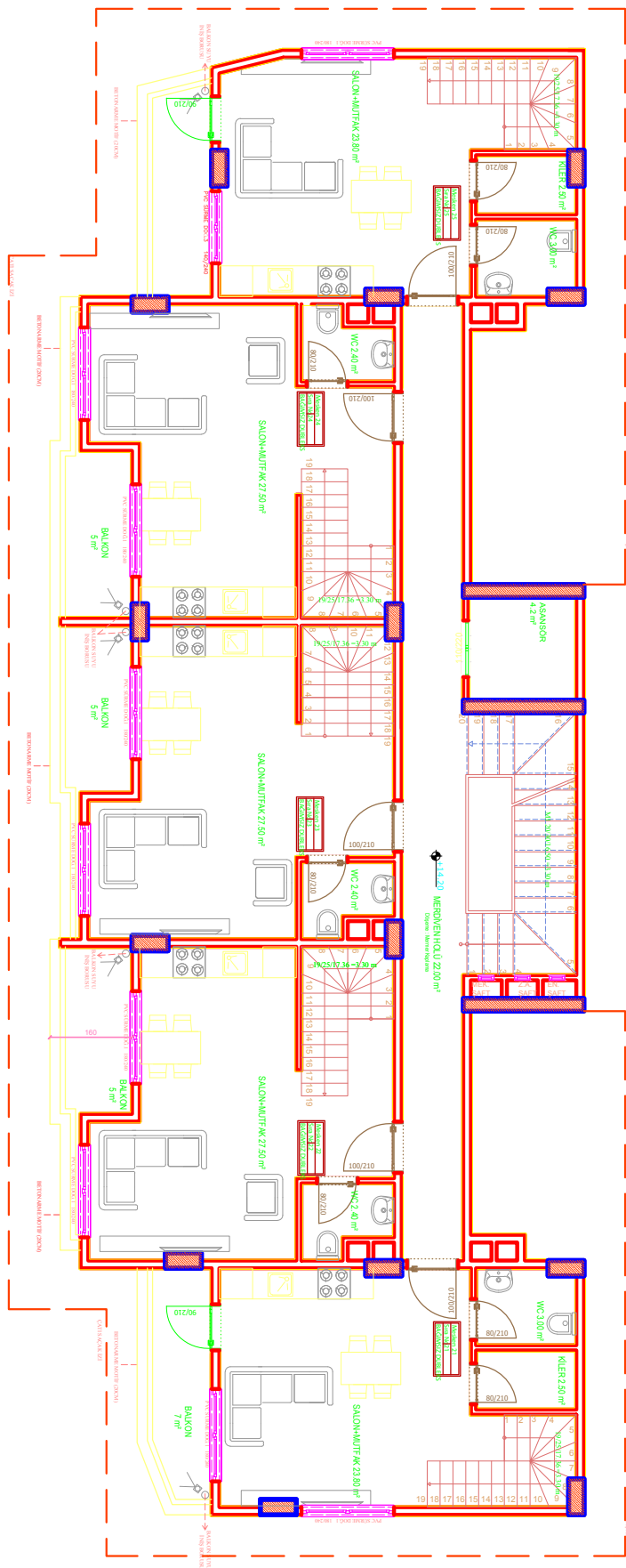


2.ÖNERİ KONUT PLAN TİPİ

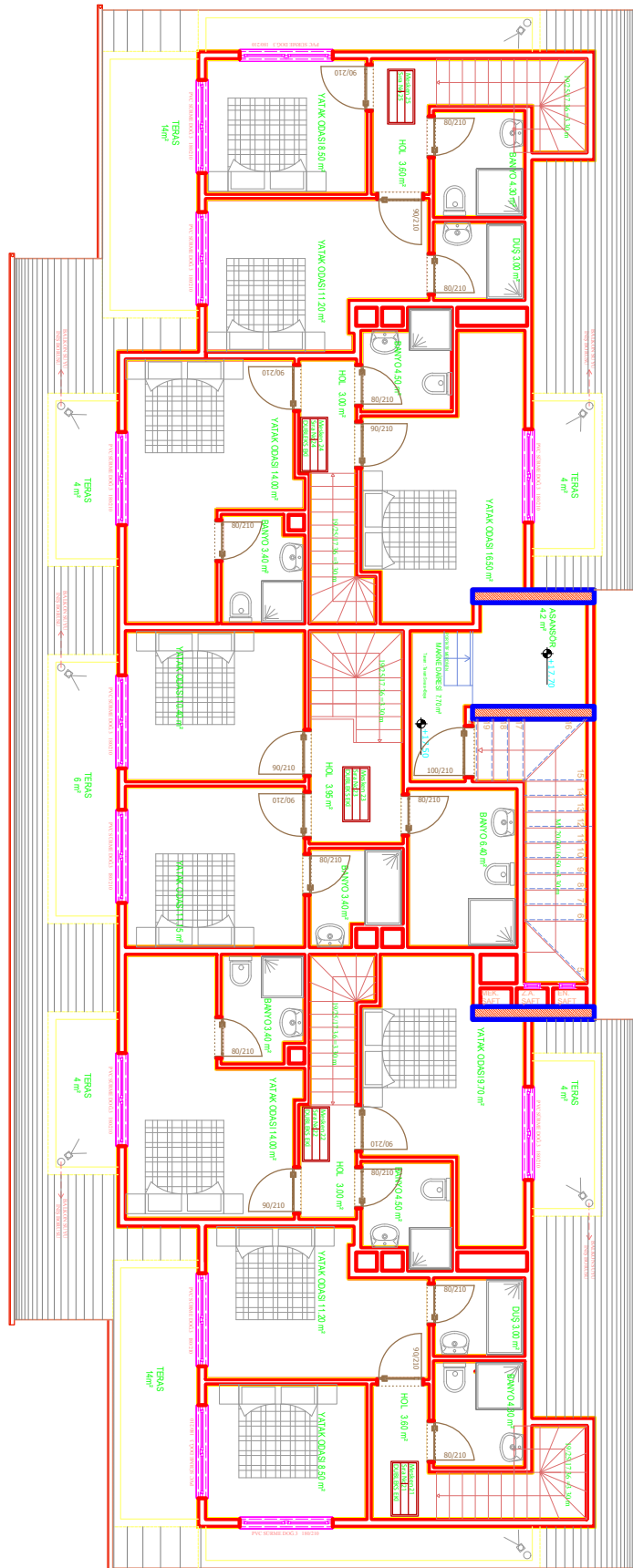
466 ADA 2 PARSEL AVSALLAR

TOKLU  
MİMARLIK

# А БЛОК ( DUPLEX 1 ЭТАЖ)

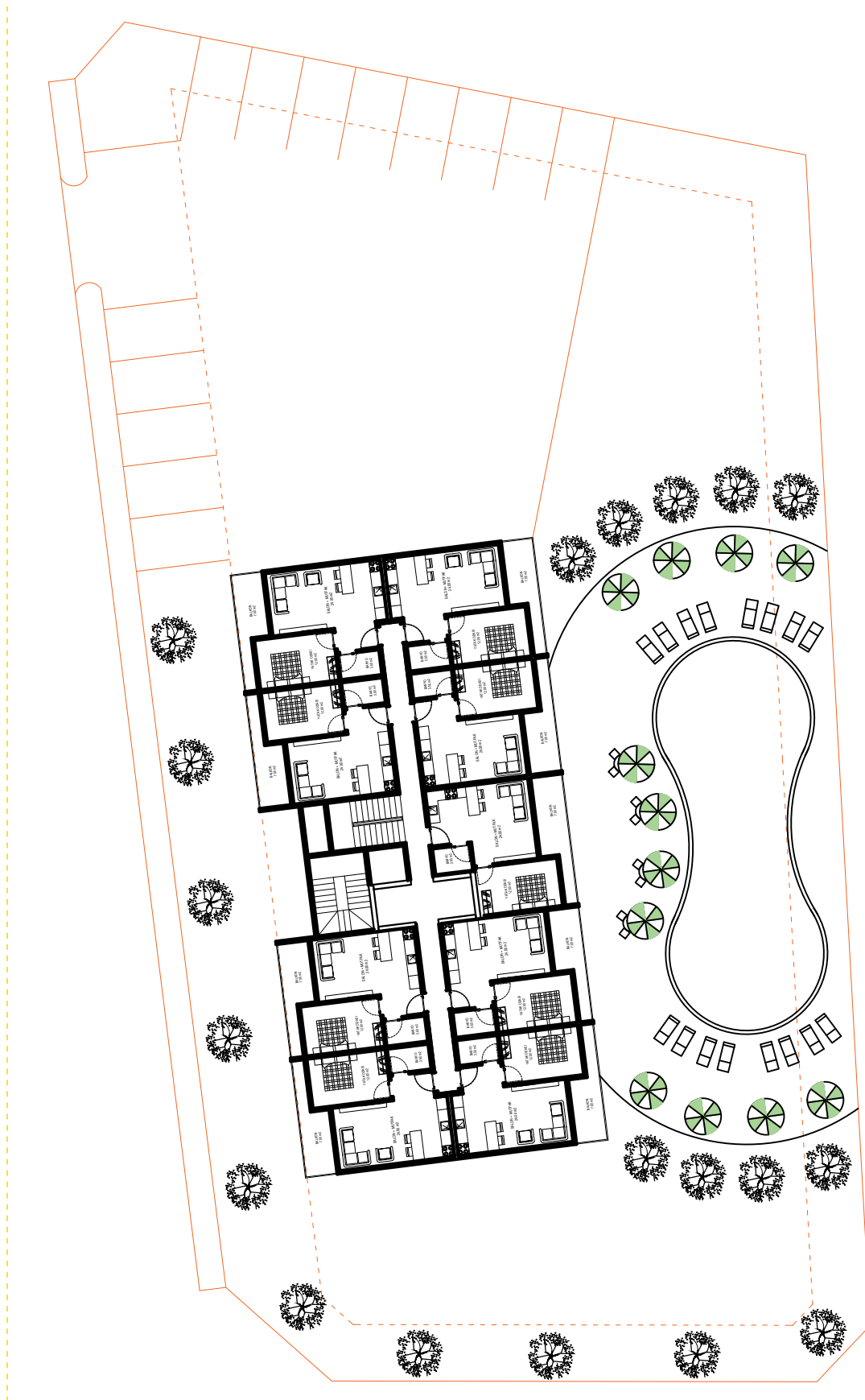


# A БЛОК ( DUPLEX 2 ЭТАЖ )





# В БЛОК

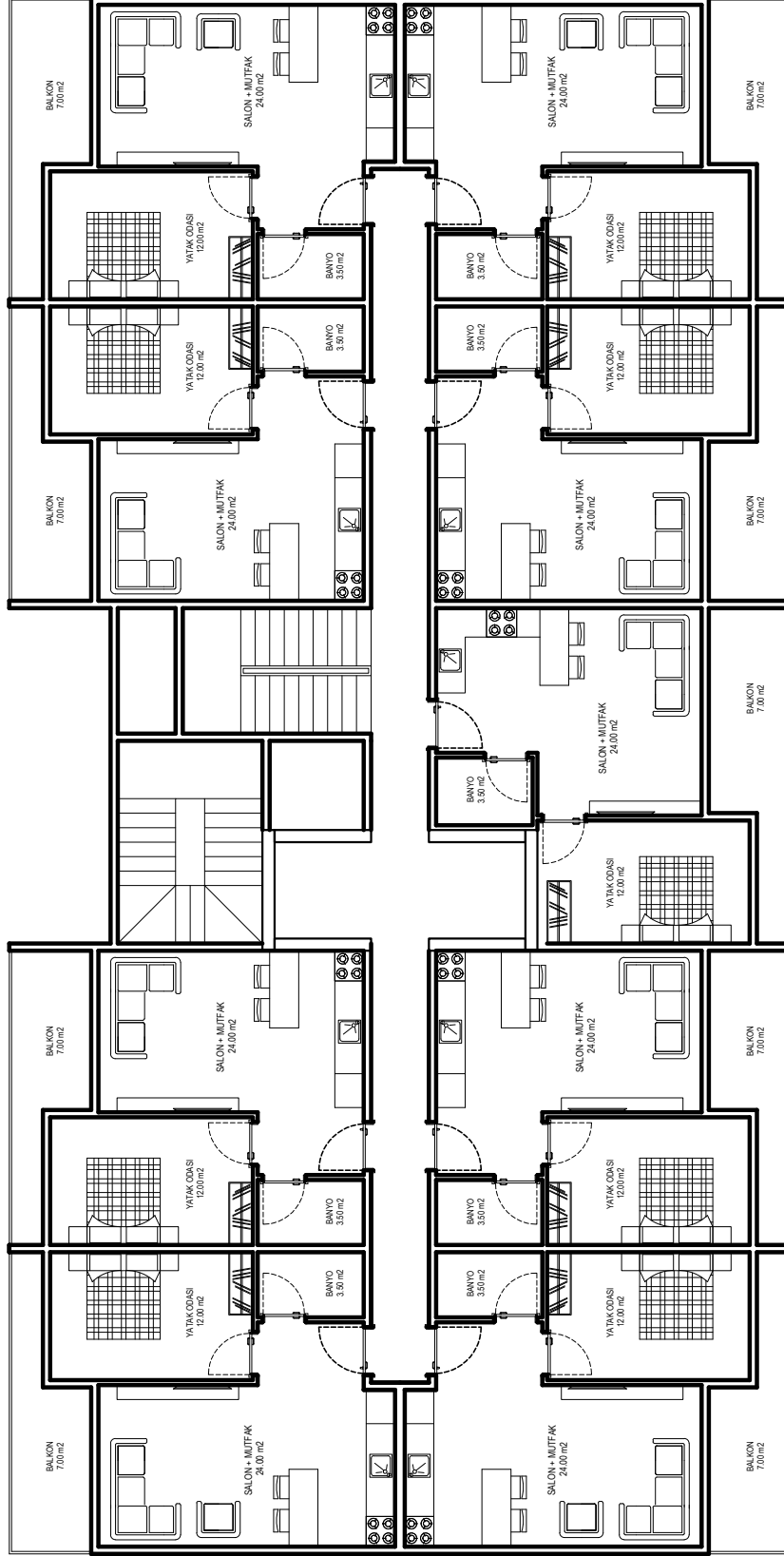




# V BLOK

BALKONSUZ DAİRE EMSALİ  
1+1 43 M<sup>2</sup> (39M<sup>2</sup>)

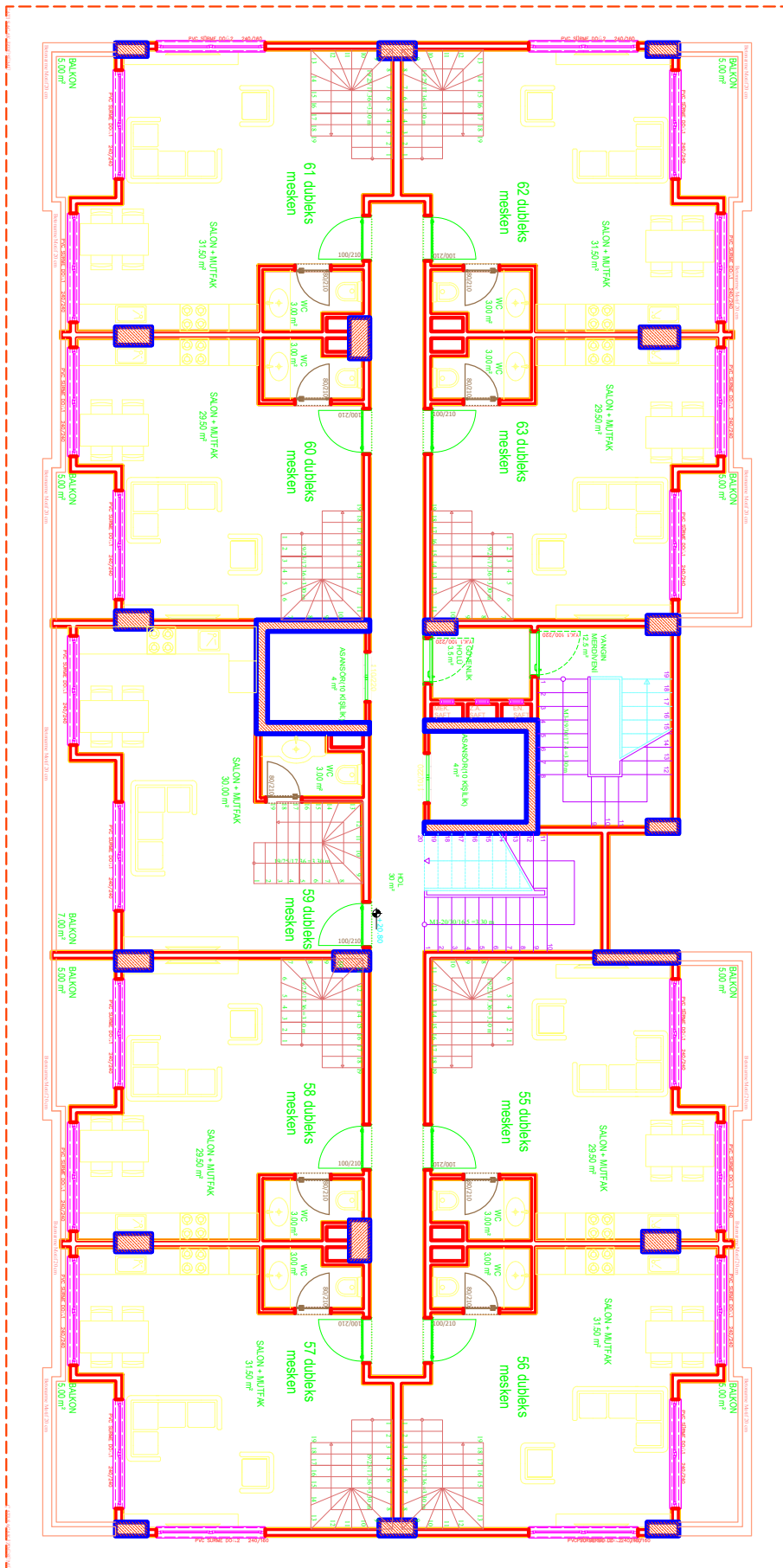
DAİRE DAĞILIMI  
9 ADET 1+1 DAİRE (50 M<sup>2</sup>)



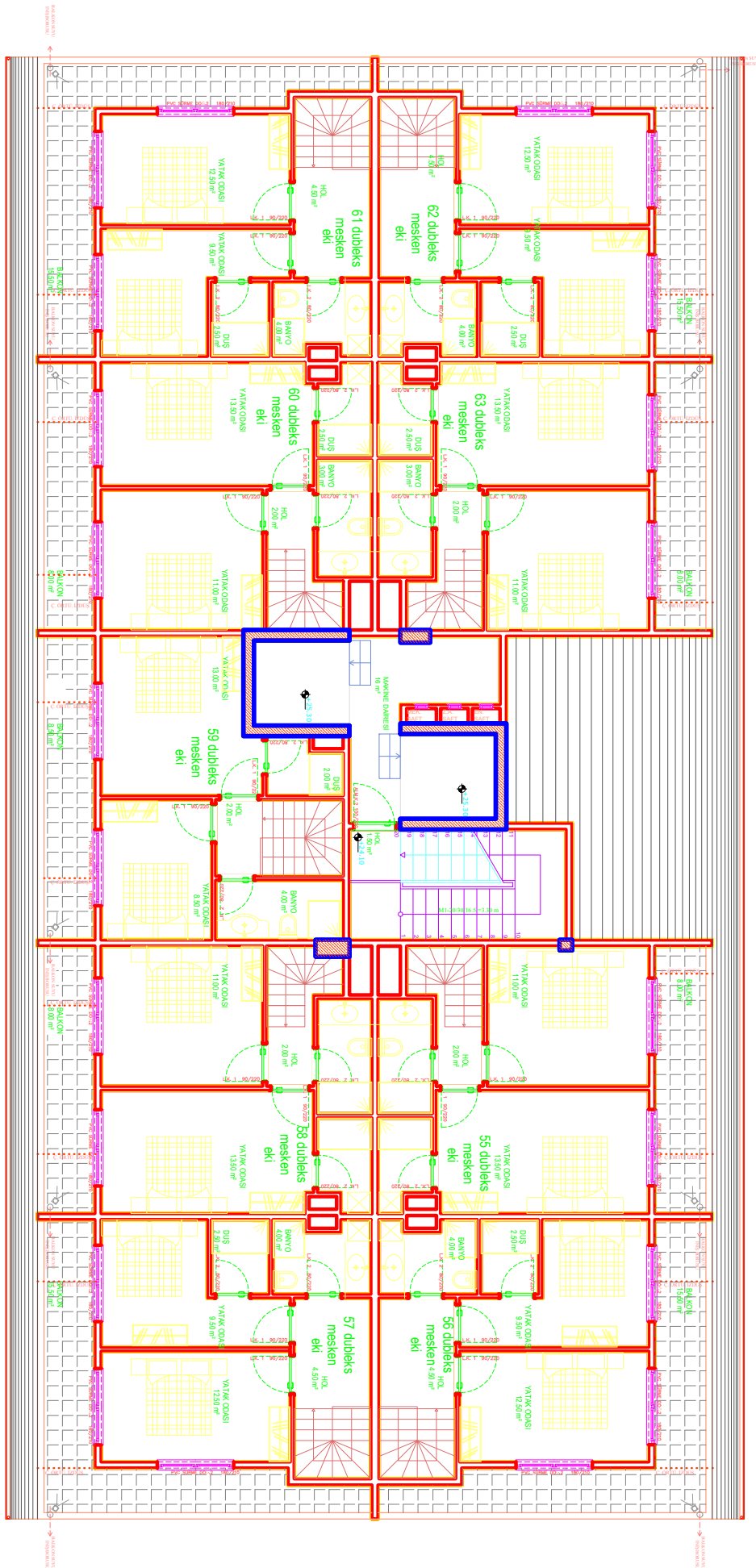
TOKLU  
MİMARLIK

NORMAL KAT PLANI  
467 ADA 3 PARSEL AVSALLAR

# В БЛОК ( DUPLEX 1 ЭТАЖ )



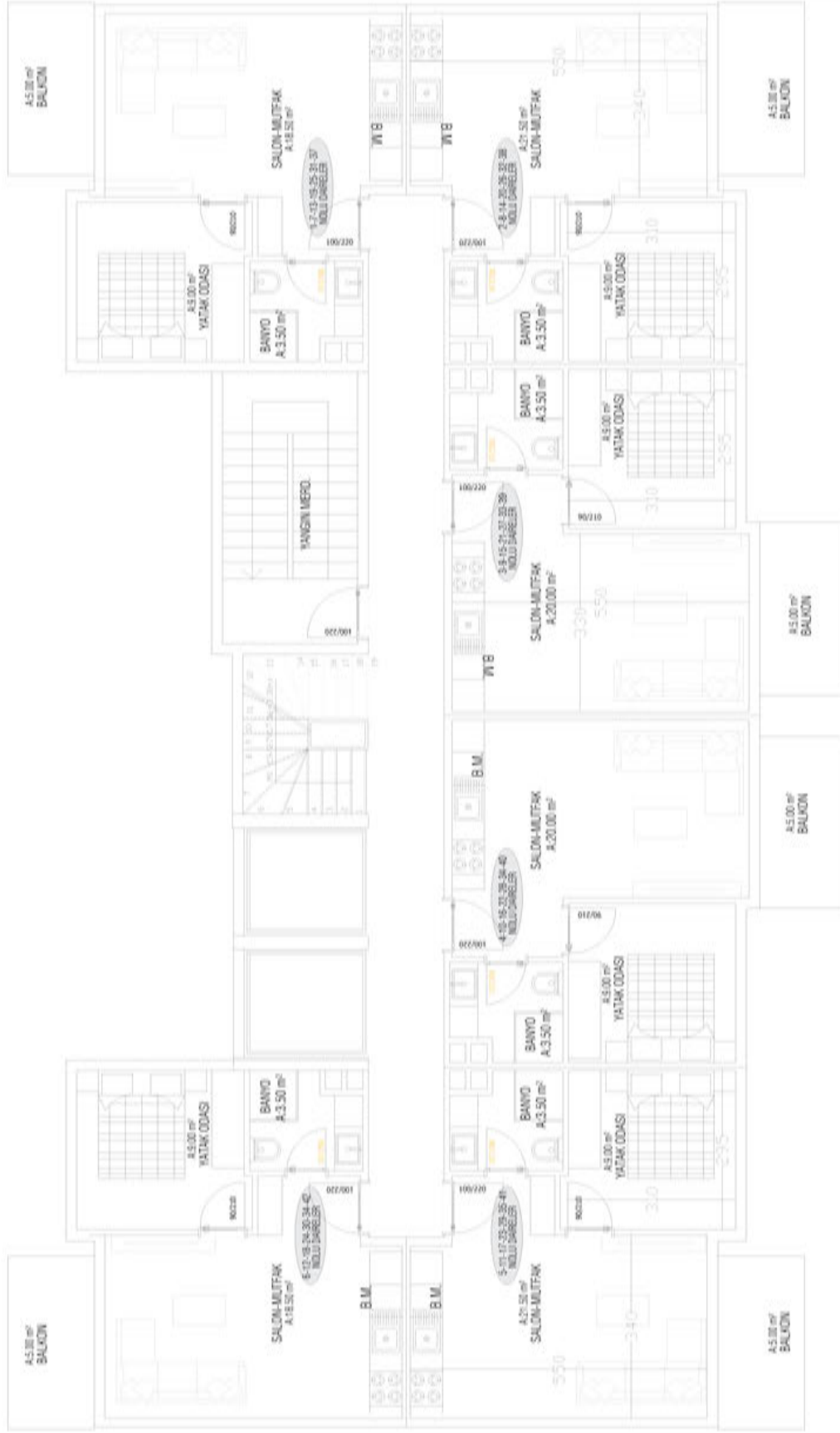
# В БЛОК ( DUPLEX 2 ЭТАЖ )



# C BLOK ( 1+1 48M<sup>2</sup>, 2+1 DUPLEX 100M<sup>2</sup> )

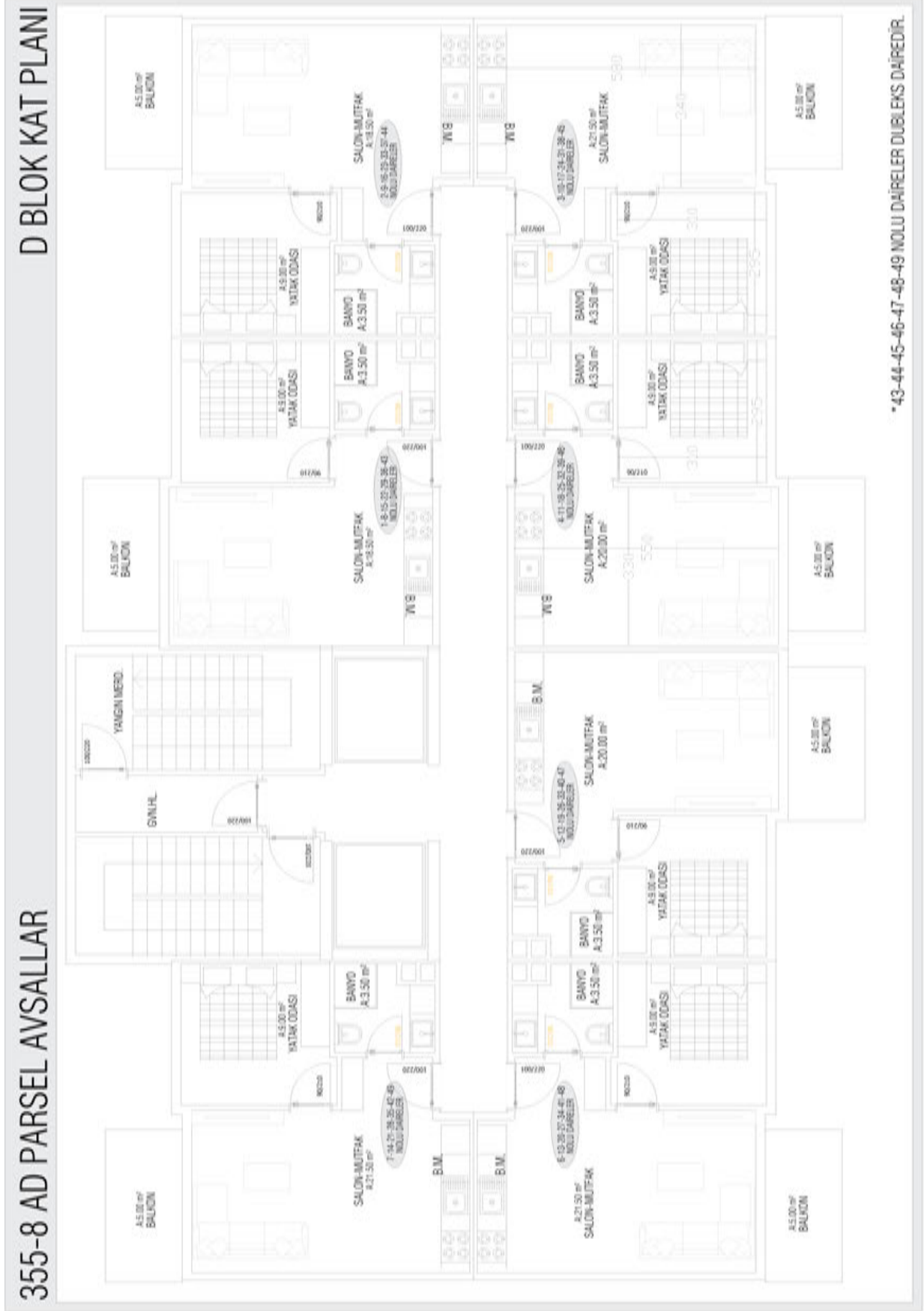
356-4 ADA PARSEL AVSALLAR

C BLOK KAT PLANI



\*37-38-39-40-41-42 NOLU DAİRELER DUBLEKS DAİREDİR.

# D BLOK ( 1+1 47M<sup>2</sup>, 2+1 DUPLEX 110M<sup>2</sup> )



## ЦЕНЫ НА ЭТАПЕ СТРОИТЕЛЬСТВА

### А БЛОК

1+1 50M<sup>2</sup> - 43 000€

2+1 duplex 110M<sup>2</sup> - 70 000€

### В БЛОК

1+1 50M<sup>2</sup> - 47 000€

### С БЛОК

1+1 48M<sup>2</sup> - 39 000€

2+1 duplex 100M<sup>2</sup> - 65 000€

### Д БЛОК

1+1 47M<sup>2</sup> - 39 000€

1+1 duplex 110M<sup>2</sup> - 65 000€





# EXODUS

Строим дома клубного типа (со всей инфраструктурой) **в соответствии с международными стандартами ISO** и по государственным строительным нормам.

**Современные технологии строительства, качественные материалы с гарантией.**

01

Квартиры сдаются **с ремонтом;**

02

**Мебель** на кухне и санузлах;

03

Комплексы Exodus с полной **инфраструктурой**

04

Управляющая компания **подконтрольна.**

Строим доступное, **жилье комфорт-класса** по доступной цене для людей. Строим на собственной земле (земля не в аренде, а выкуплена и имеет правильное целевое назначение для строительства).

**ПО ВСЕЙ ПОДРОБНОЙ ИНФОРМАЦИИ,  
СВЯЖИТЕСЬ С НАМИ!**



**+7-967-555-0343**